

VINTER
2020/2021

MAXMAG

BE A FARMER. WE TAKE CARE OF THE REST.

REDO FÖR EN NY SÄSONG?

MED ORIGINALDELAR
OCH SERVICE

VINTERSERVICE – JU TIDIGARE, DESTO BÄTTRE!

s.4-5

ANVÄND DINA MASKINER TILL FULLO

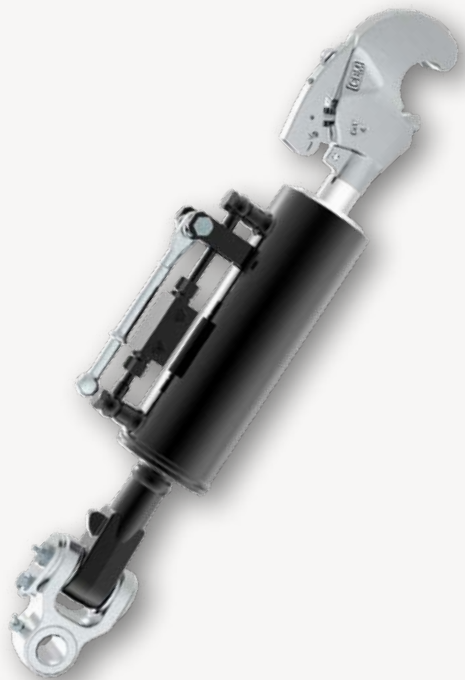
Intelligent lantbruk är framtiden
s.14

INTELLIGENT LANTBRUK ÄR FRAMTIDEN

Vad passar bäst till just dig
s.18



ORIGINALDELAR GER DEN SÄKERHET DU BEHÖVER



Tillsammans med de bästa partnerna utvecklar vi ett brett utbud av delar för att anpassa oss efter dina behov. Vi vill erbjuda den bästa kvaliteten, det största sortimentet och de mest innovativa lösningarna för att skapa högsta möjliga värde för dig som kund. Oavsett modell eller ålder på maskinen kan du hitta en perfekt lösning som passar just dig.

VI GARANTERAR BÄSTA KVALITETEN FÖR DIN MASKIN

Case IH:s originaldelar:

- Tillverkade för att passa din maskin
- Garanterar maximal pålitlighet och livslängd
- Ger stort värde för pengarna
- Ökar maskinens andrahandsvärde

BE A FARMER. WE TAKE CARE OF THE REST.

SERVICETEAM
WE'LL KEEP YOU FARMING

GENUINEPARTS
HIGH PERFORMANCE

CASE IH
AGRICULTURE
FOR THOSE WHO DEMAND MORE

FÅ DIN MASKIN I DEN BÄSTA FORMEN INFÖR SÄSONGEN

Efter en god och lönsam skörd är det dags att förbereda sig för en ny säsong. Med originaldelar och service kan du hålla dina maskiner i bästa skick och uppnå det bästa resultatet.

Hos Case IH arbetar vi hårt hela året för att leverera kvalitetsdelar, professionell service och särskilda erbjudanden så att du kan få ut mesta möjliga av dina maskiner.

På bakgrund av den senaste tekniken har vi utvecklat skalbara lösningar för att driva din produktivitet och öka dina intäkter.

Detta innebär att vi kommer att minska risken för driftstopp i skörden och öka din kapacitet så att 2021 blir ett framgångsrikt år för dig.



INNEHÅLL

VINTERSERVICE – JU TIDIGARE, DESTO BÄTTRE! / s 4-5

HÖG PRODUKTIVITET HELA SÄSONGEN / s 6-7

Service och uppgradering av din skördetröska

ORIGINALDELAR / s 8-9

Varför ska man välja originalrutor, remmar och säten?

KOM IHÅG TOTALKOSTNADERNA / s 10

Har du kontroll på de totala driftskostnaderna för dina maskiner?

AGXTEND / s 11-13

ANVÄND DINA MASKINER TILL FULLO / s 14-15

Intelligent lantbruk är framtiden

REMAN / s 16-17

Värde för pengarna

SERVICEAVTAL / s 18

EFTERMARKNADSLÖSNINGAR / s 19

Framtidens fokusområden

CONTROL ROOM / s 20-21

Uptime Control Room – Intervju med Philippe Fassino

NÄR OLJA INTE BARA ÄR OLJA / s 22

VINTERSERVICE – JU TIDIGARE, DESTO BÄTTRE!

I Halmstad finns Case IH återförsäljaren Agrohill, där Patrik Nilsson är verkmästare. Patrik berättar om vad de gör på sin auktoriserade verkstad och varför det är viktigt att komma in med sina maskiner för en vinterservice, men också varför det är viktigt att göra det så snart säsongen är över.

Patrik har arbetat på Agrohill i två år och varenda dag tycker han att det är lika roligt att komma till jobbet. I verkstaden är det mycket att göra och det är Patrik som ska leda och fördela arbetet mellan de sju duktiga serviceteknikerna som arbetar i verkstaden.

En sten på avvägar

Mitt på verkstadsgolvet står en tröska som är inne för den årliga servicen efter skörden. I år är servicen dock omständligare än den brukar vara, då en stor sten har följt med genom skruven, vilket gjort att skruven är på flera platser är böjd. Tröskan kommer direkt från fält, så utöver att reparera och se över maskinen består en stor del av servicen i att göra en rejäl rengöring.

Vid service av en tröska kontrollerar Patrik hela maskinen. Systematiskt går han igenom de punkter som hans erfarenhet säger kan vara kritiska, som alla kedjor och remmar. Dessutom är det viktigt att byta olja och filter.

Den stora servicen

Vid sidan om tröskan står en Maxxum 140, som även den är inne på verkstaden för service. Traktorn har gått 5960 timmar, så det finns en del att ta tag i. När maskinen gått mer än 5000 timmar är det dags för en väldigt stor service. Vid denna service ska alla vätskor och filter bytas ut, och ventilspelet justeras. Patrik har ett enkelt men effektivt råd för underhåll av maskiner som gått så många timmar:



”Jag har ett gott råd när det gäller underhåll, framförallt för traktorer som gått väldigt många timmar. Kom ihåg att smörja traktorn, du kan inte smörja den för mycket! Går man regelbundet igenom smörjpunkterna, underhålls traktorn i mycket högre grad”, berättar Patrik.

Lämna din maskin på service så snart som möjligt

De stora maskinerna kan ta lång tid att serva, så Patrik rekommenderar att kunden kommer förbi med maskinen, så snart de har möjlighet när säsongen är över. Han förstår dock om kunderna inte alltid följer hans råd, det är ju lång tid mellan man ställer in den i maskinhallen tills den ska ut och arbeta igen. Risken är dock stor att kunderna kommer att köra nästa säsong utan att man varit förbi verkstaden för service, dels för att de helt glömmet bort servicen, dels för att en ordentlig och genomarbetad service tar längre tid än man tror.

”Det är som julafton, det kommer som en överraskning varje år” säger Patrik skrattande om den årliga vinterservicen.

När vi kommer in i högsäsongen prioriterar vi akuta problem som exempelvis haverier ute i fält. Står en kund med ett akut problem prioriterar vi detta och därför måste vi dessvärre ta servicen i andra hand.

”För allas skull rekommenderar jag att man skickar sin maskin på service direkt. I värsta fall kan det sluta med att vi inte hinner göra klar maskinen innan säsongen är igång igen,” säger Patrik.

Originaldelar är ett måste

På verkstaden använder man naturligtvis endast originalreservdelar. Patrik berättar att det är otroligt viktigt att man använder originaldelar eftersom de är noggrant utvecklade för Case IH maskinerna och använder du något annat kan du inte alltid räkna med att kunna ta ut det optimala från din maskin, så enkelt är det. Skillnad i pris är oftast en indikation på skillnad i kvalitet, du får vad du betalar för. Som tur är upplever Patrik mycket sällan att kunderna köper filter och



oljor hos andra. De köper gärna sina reservdelar hos Agrohill eller låter dem byta ut delarna.

Verkmästarens goda råd till dig

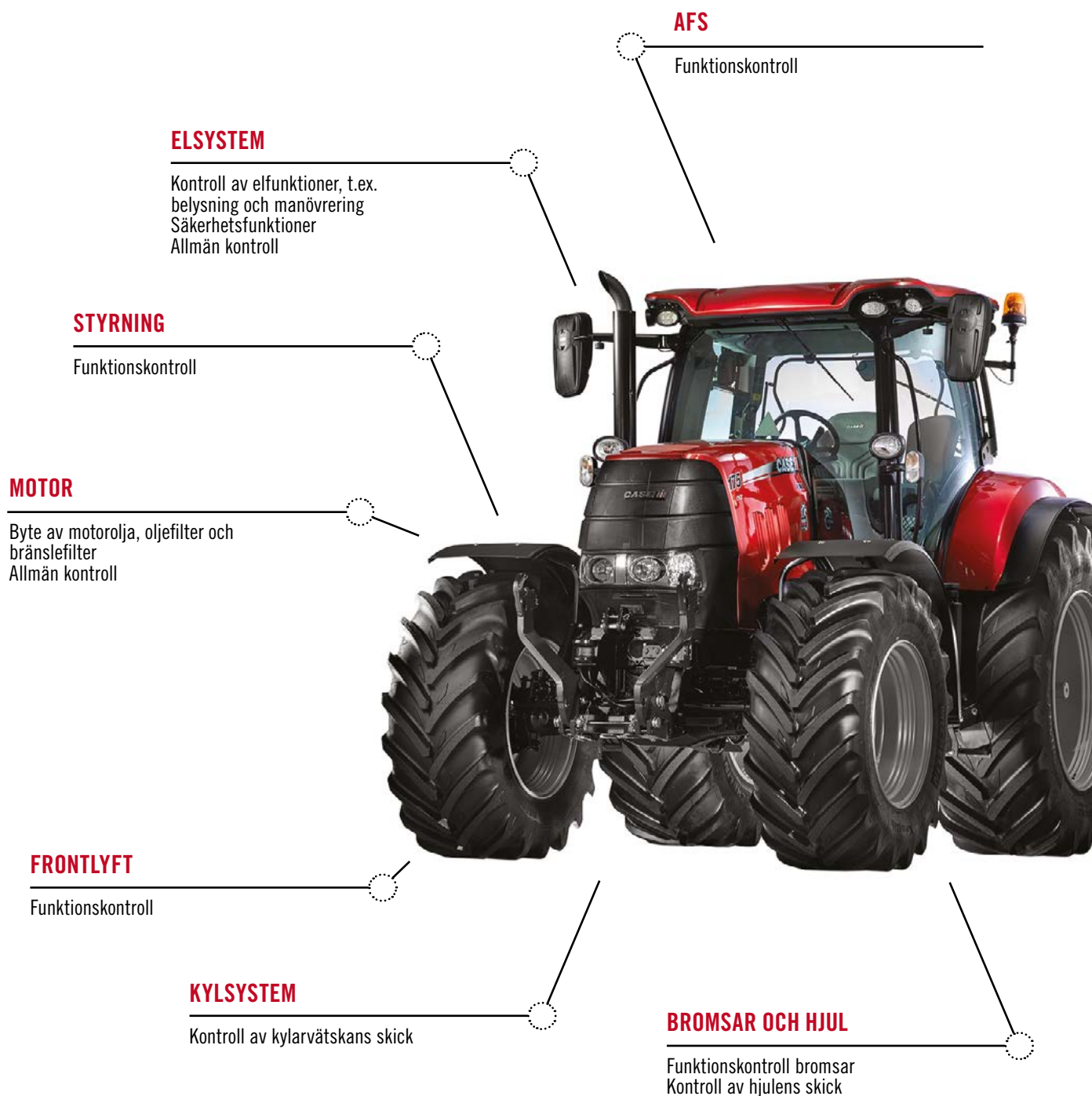
Patriks råd för underhåll av en maskin är självklart att få den servad varje vinter, hos en auktoriserad verkstad, men det finns även saker man kan göra själv. Patrik berättar att i maskinens manual finns ett serviceschema där det står exakt vilka punkter som ska ses över. Han rekommenderar därför alltid sina kunder att följa punkterna i manualen, så att de i sitt dagliga arbete gör en del av underhållet. Avslutningsvis berättar Patrik skrattande att det dock kan vara svårt att få kunderna att ens öppna manualen.



HÖG PRODUKTIVITET - HELA SÄSONGEN

När det är dags att komma ut i fält är det lätt att hoppa över rutinunderhåll för att "spara tid." Men ett driftstopp under säsongen "äter" den sparade tiden.

Förebyggande underhåll är avgörande för din produktivitet och effektivitet.



**GÖR ETT BRA AVTAL MED DIN LOKALA
ÅTERFÖRSÄLJARE OCH FÅ HELA DIN MASKINPARK
SERVAD PÅ SAMMA GÅNG!**



HYTT

Kontroll av:
Skick friskluftsfiler
Funktion luftkonditionering
Funktion värme och ventilation

TREPUNKTSLYFT / DRAG

Allmän funktionskontroll

ALLMÄNT SKICK HOS MASKINEN

Kontroll av säkerhet och skydd

HYDRAULIK

Tryck- och flödestest (LP & HP)
Kontroll av ventilfunktion

KOMFORTABEL OCH SÄKER SKÖRD

Med extrautrustning från Case IH kan du göra maskinens hytt till en komfortabel och säker plats.

MATTA

Maximal komfort och skydd mot smuts. Anpassad till hytten och lätt att rengöra.



SÄTEN

Inför den nya säsongen ska du kontrollera sätesfunktionerna och tillbehören till sätena. Ett nytt säte med bra stötdämpning ger dig förnyad energi under arbetet.



HYTTFILTER

Kvalitetsfilter för hytten som fångar föroreningar som kan orsaka brist på komfort eller i värsta fall hälsorisker såsom luftvägsinfektioner och liknande.



ORIGINALDELAR FRÅN CASE IH PASSAR DINA MASKINER



VARFÖR SKA MAN VÄLJA ORIGINALRUTOR FRÅN CASE IH?

VI ÄR DE ENDA SOM KAN SKAPA MAXIMAL KVALITET NÄR MAN SER TILL:

SÄKERHET: Alla original Case IH rutor är tillverkade av antingen härdat eller laminerat glas. Detta ger rutorna större hållfasthet mot stötar, vilket ger ett mer effektivt skydd vid brott (böjmotstånd på 120 Nm / mmq kontra 45 Nm / mmq på en icke-originalruta).

KOMFORT: Original Case IH rutorna är tillverkade och testade för användning i traktorhytter. De filtrerar UV-strålarna för att sänka temperaturen inuti hytten och begränsa interiörens värmeeffekt (skyddar vid en temperaturskillnad på 200 °C mot 35 °C för en icke-originalruta).

MONTERING: Originalglasrutor erbjuder samma kvalitet och dimension som fabriksmonterat glas. Handtag och tätningar är helt kompatibla, så du kan spara tid om du behöver byta ut en skadad ruta. Våra originaltätningar skyddar rutan mot vibrationer, ger längre livslängd och höjer komforten i hytten.

SÄTT DIG BEKVÄMT TILL RÄTTA

Som tillverkare av originaldelar är vi medvetna om vikten av att kunna erbjuda våra kunder delar av högsta kvalitet. När du arbetar ute i fält är ditt välbefinnande i hytten en prioritering för oss. Din traktor är din arbetsplats, så det är viktigt att du har det bekvämt.

Kontakta din lokala Case IH återförsäljare och få ett erbjudande på ett originalsäte.





VARFÖR SKA MAN VÄLJA ORIGINALREMMAR FRÅN CASE IH?

HÖG PRESTANDA

Originalremmar från Case IH är överlägsna andra remmar på eftermarknaden. Remmarna är tillverkade av våra ingenjörer för att uppfylla alla maskinens krav.

HÖG PÅLITLIGHET

Vi väljer noggrant ut våra leverantörer och arbetar endast med marknadsledande företag, både för deras avancerade teknik och för att deras materialkvalitet matchar vår standard.

HÖG STYRKA FÖR HÅRT ARBETE

Våra originalremmar från Case IH är speciellt framtagna för tunga och extra kraftiga drivlinor på lantbruksmaskiner. De är tillverkade av en robust och förstärkt blandning av material som är både flexibla och härdiga.

FÖRDELAR MED REMMAR FRÅN

Kraftöverföring **+100%**



Livslängd **X 2**



■ Originalrem från Case IH
■ Ej original



KOM IHÅG TOTALKOSTNADERNA

Har du kontroll på de totala driftskostnaderna för dina maskiner? Vi på Case IH ser det som ytterst viktigt att alla våra reservdelar är av hög kvalitet och att de har längsta möjliga livslängd. God kvalitet och pris hänger ofta samman och därför kan det vara en god idé att tänka på totalkostnaderna innan man väljer den billigaste delen på hyllan. Men varför är det en god idé att tänka långsiktigt och på totalkostnaderna? MaxMag har pratat med John Mauro, ansvarig för eftermarknad i Norden och han förklarar precis detta.

Tänk långsiktigt

De flesta vill kontrollera priset innan man köper en vara. Priset ger en snabb bild av om man som köpare värderar varan till att vara dyr eller billig. Ju billigare desto bättre, eller? Det går inte att undvika utgifter för maskinerna som står i maskinhallen. Förr eller senare ska du byta olja och filter på maskinen. Det kan därför vara en fördel att studera de totala driftskostnaderna för maskinen, istället för att välja den billigaste oljan eller det billigaste filtret. I det långa loppet kan det spara både tid och pengar.

Totalkostnader

Det finns en totalkostnad för alla maskiner. Totalkostnaden är de totala kostnaderna som är kopplade till användning av maskinen, bland annat för service och utbyte av olika delar.

Totalkostnaden kan divideras med antal timmar så att du vet att det kommer att kosta dig X kronor per timme att ha maskinen igång. Det finns flera fördelar med att ha kunskap om maskinens totalkostnader, bland annat kan du lägga undan exakt belopp så att du har säkrat betalning av de olika kostnaderna.

Ett exempel från verkligheten

Filter, kedjor och remmar kategoriseras som sliddelar och de ska därför bytas om exempelvis en tröska används mycket och slits hårt. Här är det en god idé att överväga kvaliteten på delarna som man köper, då det har betydelse för de totala kostnaderna. Är delen billig men ska bytas ut oftare, förblir totalkostnaden den samma, som om delen är dyrare och byts ut mer sällan eller kanske aldrig under tröskans livstid.

Hos Case IH är det viktigt för oss att alla våra delar lever upp till de högsta standarder och att de har en ökad livslängd. Våra filter, kedjor och remmar passar exakt till en Case IH tröska och valet av material gör att våra sliddelar har en ökad livslängd jämfört med delar som inte är original.

John Mauro har därför en tydlig uppmaning till dig innan du köper nya delar till din maskin: tänk över totalkostnaderna. Det finns många delar som till synes är billigare, men som garanterat ska bytas ut oftare. Pris och kvalitet hänger obestridligen samman, vill du ha delar med hög kvalitet kan det med rätta löna sig att ge ett högre pris för dem.

HYR UTRUSTNING FÖR HÅLLBAR OGRÄSBEKÄMPNING

AgXtend är namnet på en rad högteknologiska lösningar för lantbruket. En av lösningarna heter XPower, den används för totalbekämpning av ogräs i många sammanhang och i många olika grödor, från bär och äpplen till sallat. Det kan vara en stor investering att skaffa en XPower, men vi har lösningen! Från och med första halvåret 2021 blir det möjligt att hyra en XPower hos din lokala återförsäljare.



Vi vet att det är en stor investering att skaffa sig en ny maskin och att det är en fördel att bekanta sig med maskinens teknik och egenskaper innan man själv investerar i den. Att hyra en XPower ger en unik möjlighet för att se avkastningen innan ett eventuellt köp. Alternativt kan du hyra den i de perioder du behöver den.

Så här bekämpar Xpower ogräset

Ogräsbekämpning är svårt. Bränner man ner ogräset, lever den del av plantan som är under jord vidare. Plantan vet att den del som är ovan jord är död och kommer snabbt att växa fram igen. Vid ogräsbekämpning gäller det därför att få plantan att tro att den är helt funktionsduglig även om den inte är det. När XPower skickar ström genom plantan, slås de gröna cellerna i plantan ihjäl och därmed kan plantan inte längre ta upp vatten och solljus. Den kommer istället att vissna och den kommer inte att växa om. XPower är en hållbar och effektivare form av ogräsbekämpning än vi tidigare sett. Maskinerna använder inte gasol, utan får energin från de fossila bränslen som traktorn redan använder.

Det finns en XPower för varje behov

Det finns flera olika XPower lösningar, allt efter vilka behov du har när det gäller ogräsbekämpning. XPower är en lösning bestående av två delar, en generator monterad baktill på traktorn som via kraftiga kablar skickar energi fram till ett frontmonterat aggregat på traktorn.

Maskinen fungerar så att ogräset utsätts för 8000 volt likström. Strömmen går från en pluspol i den ena sidan av det tre meter långa frontaggregatet till en minuspol som samlar upp strömmen igen.

Strömmen rör sig därför hela vägen genom plantan, samtidigt som energiförlusten är minimal. XPower finns även i en speciell XPS-lösning som är anpassad för fruktodlingar. Till exempelvis kommuner finns en XPU-lösning som ger kommuner möjlighet att bekämpa ogräs på offentliga ytor som trottoarer och stigar. Tekniken bakom alla tre lösningar är den samma.

Det gröna alternativet till kemi

Oavsett vilken gröda du odlar, finns det en XPower lösning för dig. Odlar du potatis, vet du hur viktigt det är att stoppa ogräsets tillväxt exakt då grödan har rätt storlek. Kör du över potatisen före uppkomst med en XPower är det möjligt att stoppa ogräsets tillväxt, helt utan kemikalier. Lösningen är därför inte bara fördelaktig för dig, utan även för miljön.

Lantbrukare som odlar ruccolasallat, vet hur viktigt det är att avdöda den gamla sallaten före nästa säsong. Bladen från föregående säsong har en bitter smak och ska därför undvikas i den nya grödan. I detta fall kan XPower användas till att på ett säkert sätt bekämpa de gamla ruccolaplantorna, och det gör ju inget om den samtidigt tar död på allt ogräs.

Utöver att användningen av XPower lösningarna kan avhjälpa många problemställningar, kan man även spara pengar. I en gröda som sallat, använder man ofta ångning av bäddarna som ogräsbekämpning. För detta syfte läggs mycket pengar på bränsle till ånggenereringen.

Det finns en XPower lösning för alla behov av ogräsbekämpning och vi ser framemot kunna presentera de nya uthyrningslösningarna för er i början av 2021.



VISIONEN

AGXTEND™ är den ledande plattformen för innovativa jordbrukslösningar. Kunderna har möjlighet att välja lösningen som passar just sina behov och det ger kunderna enkel tillgång till all information.

MISSIONEN

AGXTEND™ är det första specialiserade varumärket inom precisionsteknik och ISOBUS-lösningar för jordbruk. Kunderna får tillgång till ett brett utbud av innovativa lösningar för precisionsjordbruk som gör det möjligt för dem att förbättra sin effektivitet och därmed ekonomiska framgången.

INNOVATIV STYRKA OCH PRAKTISKA FÖRDELAR

Genom att kombinera innovativa tekniker med stöd av en global koncern erbjuder AGXTEND ett komplett paket av lösningar. Plattformmetoden underlättar samverkan mellan de olika lösningarna för att skapa mer effektiva och förenklade arbetsflöden för jordbrukare och maskinstationer. Lösningarna kan inte bara användas på den konventionella lantbruksmaskinen, utan är också redo för framtida robotmaskiner. AGXTEND™ tar således ett viktigt steg emot ett mer hållbart jordbruk i kombination med maximal innovativ kraft.

*AGXTEND™ vann **Agritechnica Innovation Award Silver Medal** som delades ut av en expertkommitté som utsetts av DLG German Agricultural Society till ISOMAX, ett revolutionerande ISOBUS-koncept som kan förenkla ett brett spektrum av digitala processer inom jordbruket både i fält och på kontoret .*





ATT FÖRBEREDA JORDEN

Mätning av jord och jordzoner för bättre förståelse av sammansättningen.



SÅDD

Optimera mängden av utsäde baserat på markens faktiska förhållanden.



OGRÄSBEKÄMPNING

En ny och alternativ elektrofysisk lösning för att kontrollera ogräs och växter.



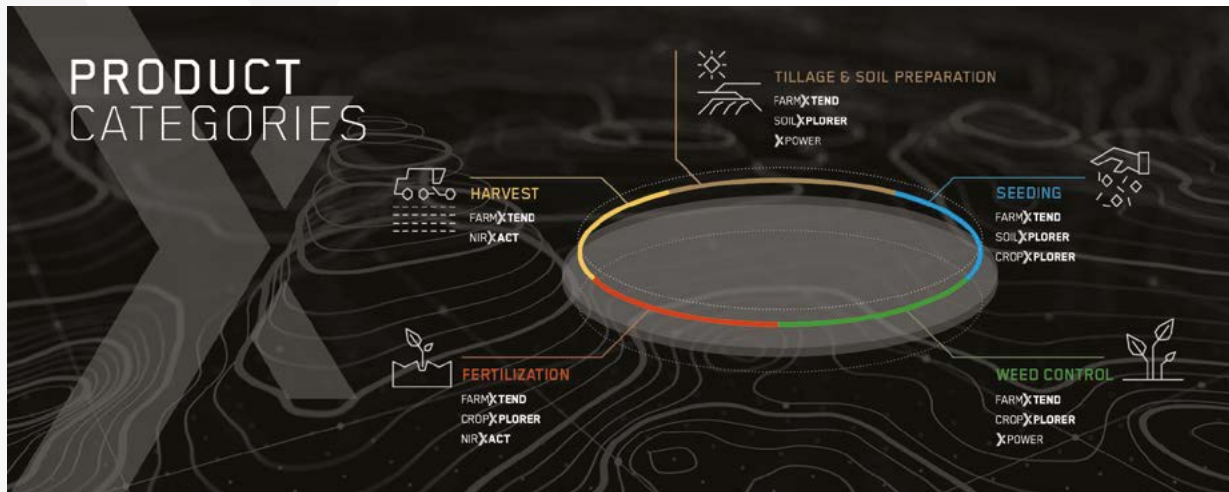
GÖDNING

Lösningar som kan analysera grödorna och sedan justera mängden gödningsmedel.



SKÖRD

Förbättrad avkastning och kvalitet.



CROPXPLORER 	FARMXTEND 	NIRXACT 	SOILXPLORER
XPPOWER 	CROPXPLORER BASIC	ISOMAX	XLAB

[HTTPS://AGXTEND.COM/PRODUCTS](https://agxtend.com/products)

ANVÄND DINA MASKINER TILL FULLO

Intelligent lantbruk är framtiden. Det intelligenta ligger i att utnyttja de data som maskinerna genererar, för att på detta sätt hela tiden utveckla sitt lantbruk. MyCaseIH är en användarportal som skapar en idealisk överblick över alla dina maskiner och de data de genererar. Läs här för att få en inblick i hur du kan använda dina data för att optimera ditt företag.

Enastående överblick

MyCaseIH är en användarportal där det är möjligt för dig som kund att samla hela din Case IH maskinpark, från traktorer, redskap och komponenter till dina prenumerationer. Dessutom finns instruktionsböcker för dina maskiner och du kan koppla dina maskiner till en eller flera återförsäljare.

Har du telematik på dina traktorer och tröskor har du väldigt goda förutsättningar för att använda MyCaseIH. Lösningen kan generera exakta detaljer om enskilda maskiner som exempelvis bränsleförbrukning och antal körda timmar.

En online verktygslåda

På MyCaseIH hittar du en verktygslåda i det högra hörnet. Här hittar du bland annat en länk för att anpassa ditt konto, som att lägga till maskiner och lägga in medarbetare. Här kan du definiera vem som ska ha åtkomst till vilka data. Verktygslådan innehåller även en direktlänk till reservdelskatalogen och en länk till AFS Connect, som är systemets datahantering.

AFS Connect

AFS Connect är kort sagt ett system för övervakning av hela din maskinpark och det är här som det börjar bli riktigt intressant, framförallt om dina maskiner är utrustade med telematik. AFS Connect är uppdelat i tre delar; lantbruk, maskinpark och data.

Lantbruksdelen

I lantbruksdelen kan du övervaka all den växtodlingsdata som dina enheter genererar. Du kan behandla all insamlad data från systemet och gör du ändringar kan du skicka ändringarna

till dem av dina enheter som har telematik. Exempel på ändringar som kan göras i systemet kan vara ändringar i kartan över de fält man kör på.

Kör man för första gången på ett nytt fält ritar systemet upp ytterkanterna och körspåren. Traktorn skickar hem kartan till kontoret och därefter kan man skicka kartan till en annan traktor som ska köra på samma fält eller ändra kartan om man exempelvis endast vill att traktorn endast ska köra på en del av fältet. Innan du ska ut i fält kan du planera ditt arbete genom att rita upp fältet och lägga in körspåren. Det är även möjligt att använda vädertjänsten eller kontrollera nederbörds mängden för de senaste 24 timmarna. Informationen ger ett idealiskt beslutsunderlag, om du exempelvis ska börja så eller inte.

Efter arbetet i fält är det möjligt att titta närmre på skördekarteringen. Har du exempelvis tröskat, har tröskan



genererat mycket data. Färgerna på kartan visar skördemängden, ju mer mörkblå färgen är, desto högre skörd. Den röda färgen indikerar att skördemängden inte varit optimal. Dessa data är idealiska för att se hur man kan optimera sin avkastning, så att du kan få högsta möjliga skörd på fältet. Utifrån den information du samlar in kan du bland annat fundera över hur du ska fördela gödningen.

Datadelen

I denna del av systemet kan du administrera dina data. Du har möjlighet att gå in och välja precis vilken information som du vill dela med tredjepart, som exempelvis en återförsäljare, en kollega eller en maskinrådgivare. Har du gett din återförsäljare åtkomst till informationen hos dina maskiner är det möjligt för denna att felsöka maskinen på distans, om du skulle uppleva problem med den. Detta sparar både din och återförsäljarens tid.

Maskinparksdelen

I denna del av AFS Connect kan du kommunicera med de maskiner som har telematik. Du kan se en översikt över hur många timmar som maskinen varit i bruk och vad den använts till under de senaste sju dagarna. Färgerna indikerar om maskinen gått på tomgång, använts i fält, körts på landsväg eller arbetat. Du kan analysera på mer än 40 olika parametrar, som läses från maskinen om exempelvis bränsleförbrukning och slirningsprocent.

Som driftsledare kan du ha hela maskinparken uppkopplad i systemet och därigenom kan du kommunicera med maskinerna i fält. Du kan avläsa hur mycket diesel som finns kvar i tanken på maskinerna och var de befinner sig. Därefter kan du snabbt och lätt lägga upp en rutt för hur du ska köra runt och tanka upp maskinerna.

Har du två likadana traktorer som gör samma arbete, kan du använda dina data för att jämföra maskinerna och därigenom optimera arbetet. Om båda traktorerna används för plöjning, kan du se om det är skillnad i plöjningsdjup och i bränsleförbrukning. Om det är skillnad mellan de två traktorerna kan det vara en indikation på att de två förarna, som egentligen utför samma arbetsuppgift, hanterar maskinerna på olika sätt. Som driftsledare kan du nu reagera på detta och instruera förarna så att de kör på det sätt du önskar.

Kom igång på ett bra sätt

Det går bra att använda MyCaseIH utan att ha maskiner med telematik, men det kräver att du manuellt uppdaterar och flyttar data. Det kan du göra genom att ladda upp dina växtodlingsdata med ett USB-minne.

MyCaseIH systemet finns på MyCaseIH.com, men det kan även laddas ner som app i både Appstore och hos Google Play. Som kund kan du själv gå in och skapa ett konto, där du med hjälp av serienumret själv kan knappa in dina maskiner. För att använda MyCaseIH på ett optimalt sätt krävs att dina maskiner är utrustade med telematik. Finns inte det, kan du alltid få hjälp med eftermontering hos din lokala Case IH återförsäljare. Har du frågor eller behöver hjälp är din lokala återförsäljare alltid redo att hjälpa dig med att komma igång med MyCaseIH.



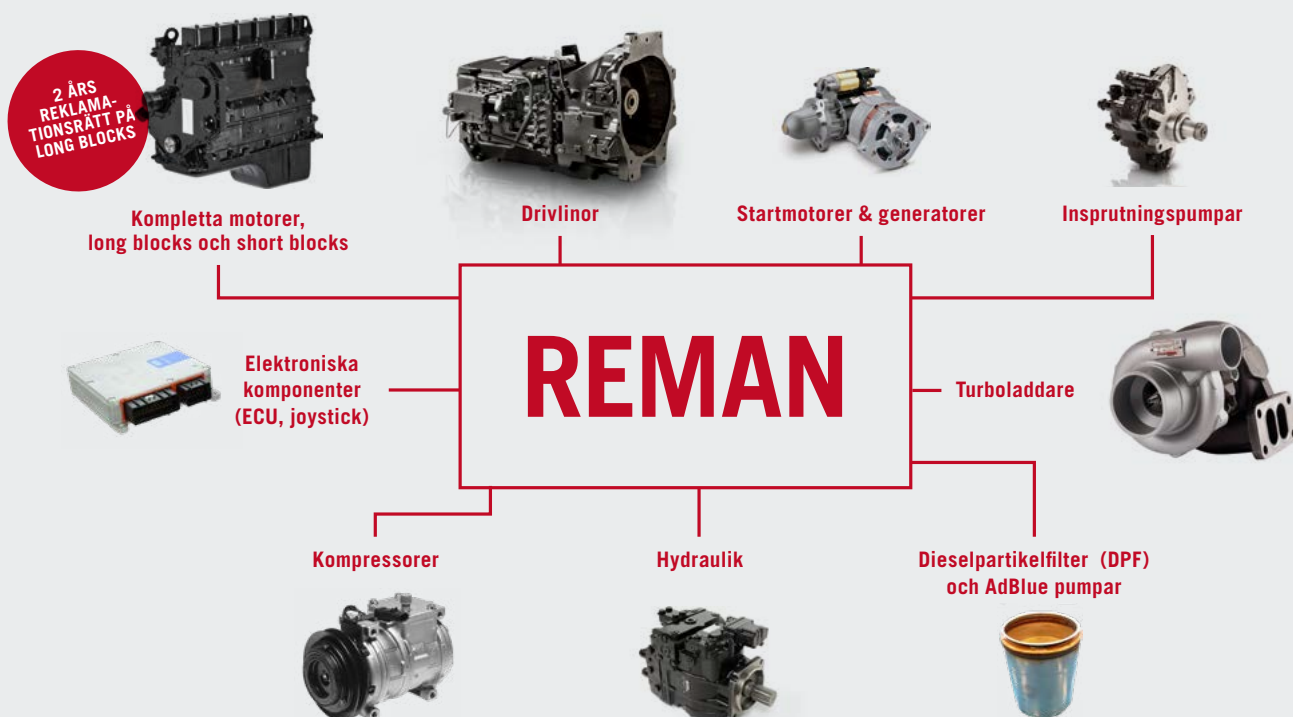
REMAN RESERVDELAR

VÄRDE FÖR PENGARNA

Case IH Reman Parts är en produktlinje som ständigt utvecklas och som fungerar som ett bra alternativ till nya delar för maskiner i alla åldrar. Detta ger dig stora fördelar när det gäller kvalitet och pris. Genom att välja Reman-produktlinjen har du säkerheten att delarna till en Case IH maskin är lika effektiva som nya delar.

REMAN ÄR MER ÄN EN REPARATION

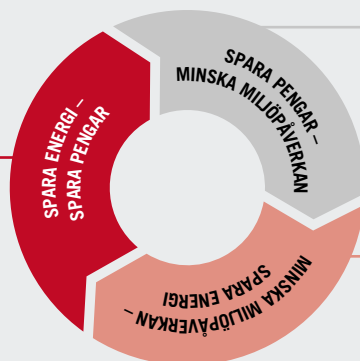
	BEGAGNAD	REPARATION	REMAN
KOMPLETT AVMONTERING OCH MONTERING	■	■	■
100 % GENOMGÅNG – SLITNA DELAR BYTS	■	■	■
TEST I BÄNK (100%)	■	■	■
MILJÖMEDVETNA	■	■	■



VISSTE DU?

EN REMANMOTOR:

- Kräver 80 % mindre energi för att produceras jämfört med en ny motor
- Kostar upp till 30 % mindre jämfört med en ny originalmotor



ÅTERVINNING AV BEGAGNANDE DELAR:

- Sparar pengar i tillverkningsprocessen
- Skyddar miljön genom att använda mindre energi och återvinna dyra material

Återvinning av begagnade delar ger besparingar motsvarande cirka 400 miljarder joule årligen

VILKET MOTSVARAR:

- 350 tankfartyg med råolja
- Årlig bränsleförbrukning för 600 miljoner bilar
- Mängden energi som produceras av åtta kärnkraftverk på ett år

1. Demontering

Alla delar demonteras med fokus på inspektion.



2. Rengöring

Varje komponent rengörs och granskas enligt de senaste specifikationerna för nya delar



3. Bearbetning

Alla komponenter förs antingen tillbaka till de senaste specifikationerna eller byts ut mot nya delar.



4. Montering

Den rekonditionerade delen monteras ihop



5. Test

Delen testas för att garantera högsta prestanda.



6. Den färdiga Reman-produkten

Redo för fältet! Som en ny del.



DET
HÅLLBARA
FLÖDET

SERVICEAVTAL PÅ CASE IH TRAKTORER

Vad får man om man tecknar ett serviceavtal? Det vill vi gärna berätta mer om för dig, så att du inte går miste om en väldigt bra lösning för dig och dina maskiner. Vi har pratat med Kent Persson som är Service Zone Manager hos Case IH och han förklarar lite om lösningen som ger dig som Case IH ägare extra trygghet.

Serviceavtal

Ett serviceavtal byggs på ett samarbete mellan dig och din lokala Case IH återförsäljare. Ett serviceavtal innebär att återförsäljaren tar sig an underhållet till ett fast pris under en avtalsperiod, så man som kund kan koncentrera sig på det man gör bäst.

Serviceintervallerna är vanligtvis 600 arbetstimmar, men varierar efter modell och det individuella avtalet.

Med ett serviceavtal följer serviceteknikern maskinen från det att den kommer hem från fabriken, vilket ger teknikern möjligheten för att få kunskap om hela maskinens livscykel. Detta är ett plus, eftersom din tekniker därmed får en noggrann kunskap om din maskin, dess arbetsuppgifter och hur man



använder den. Han ser till att maskinen blir servad och därmed har en ökad livslängd.

Serviceteknikern hos din lokala Case IH återförsäljare lägger många timmar om året på att utbilda sig, så man alltid har kunskap om de nyaste uppdateringarna och ändringarna på maskinerna. Teknikern ska inte först lära känna din maskin, kunskapen finns redan. Därför är det lättare att hitta fel som är på gång och kan då informera dig om problemet, även om det kanske bara var olja och filter som skulle bytas. Detta innebär att ni kan prata om vad som behövs servas och vad som kan hända om felet inte korrigeras. Teknikern vet vad det kan innebära om man missar någon liten detalj och vad man kan göra för att förhindra större skador.

Ett serviceavtal tecknas vid köp av ny maskin och det är en bra lösning för att säkerställa att reklamationsrätten ska gälla. För att den ska gälla, krävs att alla serviceanvisningar följs och anlitar du en auktoriserad Case IH verkstad vet du att servicen sköts enligt boken. Din återförsäljare kan beräkna vad det skulle kosta dig och avtalet kan även medfinansieras.

EFTERMARKNADS- LÖSNINGAR

Vi investerar i ny teknik och fokuserar på både innovation och digitala lösningar för att förbättra prestandan för våra maskiner såväl som den maximala drifttiden.

Följande digitala lösningar kommer att vara framtidens fokusområden:



VÅRA FÖRARE UTFORMAR TRIGGERS PÅ UTVALDA PRODUKTER, SKANNAR FELKODER OCH VIDTAR RÄTT ÅTGÄRDER.

Analytiska triggars övervakar 24/7 data från maskinerna. Vid problem skickar systemet proaktivt ett larm till återförsäljarna som inleder korrigerande åtgärder.

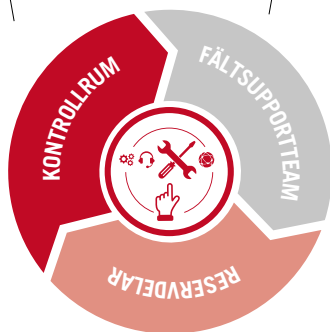
Återförsäljarna kontrollerar tillgängligheten för artikelnumret för delen som håller på att gå sönder och förbereder en ersättningsdel till kunden.



PRIORITETSASSISTANS TILL VÅRA KUNDER FÖR ATT HÅLLA DERAS MASKINER I GOTT SKICK.

Detta är resultatet av en gemensam insats av den tekniska helpdesken och ett snabbt logistiknätverk.

Ett speciellt utvecklat logistiknätverk aktiveras för att få nödvändiga reservdelar på kortast tid. Samtidigt tar serviceteknikerna hand om kunden i fält genom att tillhandahålla alternativa lösningar för att kunden ska fortsätta sitt arbete tills den nödvändiga reservdelen levereras.



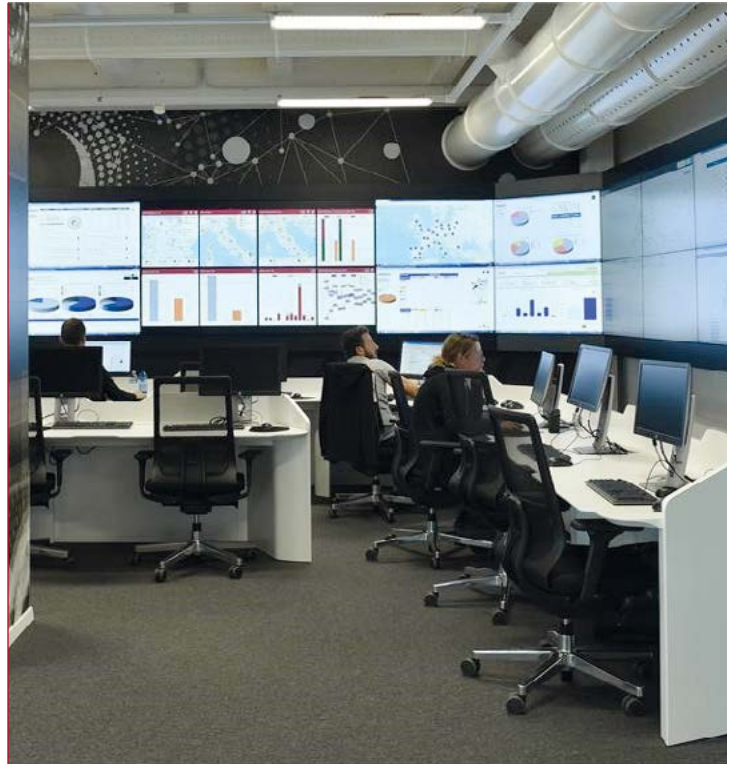
OPTIMERAD TILLGÄNGLIGHET AV DELAR: DINA DELAR - NÄR DET ÄR BEHÖVS, DÄR DET ÄR BEHÖVS.

Ett nytt prognosverktyg kommer att matcha förbrukningen av delar med externa faktorer som väderprognoser, grödor och jordförhållanden och anpassa tillgången på delar till specifika geografiska områden. Verktyget kommer också med lagerförslag för återförsäljare.

Återförsäljarnätet kommer att fungera som ett nära lager under säsongen. Automatiseringen av lagren kommer att tillåta oss att förlänga tiden när din återförsäljare kan placera akuta beställningar. Dessutom gör introduktionen av Track and Trace-teknik det möjligt att kontrollera statusen för din beställning i realtid.

ETT NYTT SÄTT ATT FÖRUTSE FRAMTIDEN PÅ

På Agritechnica, världens största lantbruksmässan, förra året, fick vi möjlighet att intervjua Filippo Fassino. Med honom pratade vi bland annat om Uptime Control Room, en av de nya tekniker som utvecklats för att förutse underhåll.



God morgon Filippo, kan du presentera dig själv?

Jag började arbeta i koncernen under 2007 och jag hade olika positioner inom det som vi nu kallar Aftermarket Solutions. Jag har arbetat inom affärsutveckling, teknisk utbildning, garantier och serviceavtal innan jag tillträdde min nuvarande tjänst.

Jag ansvarar för all service i Europa, en tjänst som inkluderar samordning av servicekoncept med varumärket (Ett samarbete med våra återförsäljare och maskinförsäljning), ansvaret för teknisk support (ett team som svarar på alla frågor angående reparation av maskinerna.), ansvaret för teknisk utbildning (För att säkerställa att återförsäljarnas servicetekniker har den kunskap de behöver om våra produkter) samt kundservice (Ett team som har teknisk dialog med slutkunden).

Dessutom är jag ansvarig för den europeiska delen av Control Room processen. Här förvandlas data från maskinerna till användbar information för återförsäljarna, vilket gör att de kan ringa upp maskinägare och meddela dem om att deras maskin behöver service innan den går sönder.

Vad är förutsägbart underhåll?

Med förutsägbart underhåll försöker vi förutsäga när en viss komponent kommer att gå sönder eller slitas ut. Underhållet kommer att utföras precis innan det sker. Liksom alla underhållsstrategier är målet med förutsägbart underhåll att minimera antalet oväntade driftstopp och maximera prestandan. Driftskostnaderna reduceras och produktionstimmarna maximeras när tiden för underhållsarbetet optimeras. Förutsägbart underhåll innebär att du kan se problemet innan det sker något genom att läsa data från maskinerna och vidta åtgärder för problemet innan det orsakar till ett driftstopp.

Vilken roll har AG Control Room?

Vårt AG Control Room tillåter oss idag att utföra proaktivt underhåll. Våra senaste maskiner tillåter våra kunder att ansluta sina maskiner direkt till våra system. I kontrollrummet har våra tekniska experter och snart våra återförsäljare möjlighet att övervaka beteenden i fält, samla in tekniska data och förvandla denna information till tjänster för kunden.

Control Room är en komplex process som involverar många olika team inom CNH Industrial (Digital, Strategi, Teknisk Support, ingenjörer, Service och Varumärke). Processen inkluderar insamling av data från maskinerna, bearbetning av dessa för att generera ärenden och slutligen uppmana återförsäljaren om att kontakta kunden och åtgärda maskinen.

Är reservdelar helt integrerade i systemet?

Vi är inte långt borta! Om vi kan se problemet innan det orsakar ett driftstopp, kommer det att ge återförsäljarna och oss mer tid att göra reservdelarna tillgängliga. Den fråga som jag oftast får är om det någonsin kommer att vara möjligt för kunden själv att beställa en reservdel. Svaret är ja - en dag. Men låt oss ta ett steg i taget. När våra kunder ser värdet av kontrollrummet, kan vi gå vidare med utvecklingen av lösningen.



NÄR OLJA INTE BARA ÄR OLJA

Petronas är inte bara en oljeproducent utan en specialist på olja för den enskilda Case IH-maskinen. På så sätt kan du alltid vara säker på att en ny maskin från Case IH har fått den bästa tänkbara starten med en olja som hjälper till att förbättra maskinens prestanda och livslängd.

Harald Sjögren, som har över åtta års erfarenhet av oljebranschen, säger att Akcela-oljan från Petronas skapades för att ge säkerhet för Case IHs kunder. Säkerheten består i att oljan utvecklas för varje maskin och testas noggrant innan den blir en del av slutprodukten. Processen tar två år innan oljan är helt utvecklad och uppfyller alla Case IHs krav. Utvecklingen av Akcela-oljan, som används för att smörja motor, hydraulik och transmission, sker således parallellt med produktionen av en ny maskin.

Historien bakom Akcela

Akcela-oljan har sitt ursprung i 2002 när Fiat köpte Case IH, och Case IH därmed blev en del av Fiat-gruppen. Oljan producerades sedan av Fiat Lubrificante, som sedan 1916 producerat olja för Fiats egen bilproduktion. Under 2008 förvärvades Fiat Lubrificante av Petronas, ett malaysiskt oljeföretag som redan hade ett partnerskap med Fiat och var ansvarig för produktionen av Selenia-olja för den asiatiska marknaden. Detta banade vägen för Petronas att bli den enda leverantören av olja till Fiat-gruppens jordbruksvarumärken, inklusive Case IH.

Minimering av bränsleförbrukningen

Genom att utveckla en särskild olja för varje maskin blir oljan mer specialiserad och bränsleförbrukningen minimeras. Genom att minimera förbrukningen minskas samtidigt utsläppen av svavel och koldioxid.

- Det handlar om föroreningar och koldioxid och det är en av de saker de ursprungliga produkterna gör. De är tillverkade så att du ska ha minimala utsläpp vid maximal prestanda, säger Harald Sjögren. För att minimera bränsleförbrukningen ska man använda en olja som är lätt att transportera till de viktiga smörjpunkterna för att minska friktionen. När friktionen minskas så används mindre energi - bränsle - och därmed mindre utsläpp av skadliga ämnen. När man använder rätt smörjmedel garanterar det också en längre livslängd och färre driftstopp.



Utvecklingsprocess av första klass

De som känner till Formel 1 kanske vet att Petronas levererar alla produkter till McLaren-Mercedes-teamet, som bränsle, bromsvätska samt olja till hydraulik, växellåda och motor. Petronas kunskap om användningen av produkterna på Formel 1-banorna fortsätter i utvecklingen av produkterna till Case IHs jordbruksmaskiner. Detta innebär att produkterna har varit utsatta för maximal belastning och prestandan justeras därefter.

Oljan till Case IH-maskinerna testas dessutom i ett testcenter och i bergsområden. Under detta test demonteras motorn på maskinen flera gånger för att se var slitaget är. På detta sätt vet Petronas hur man omformulerar produkten så att den träffar exakt de områden som är utsatta. Denna process upprepas tills båda parter är nöjda, både Case IH och Petronas. Case IH testar själv komponenterna och skickar sedan sina analyser till Petronas.

Framtidens olja

Elbilar och hybridbilar ställer mycket större krav på smörjoljan, liksom en jordbruksmaskin som kör på gas.

- Det ställer ännu högre krav på oljorna än idag, säger Harald Sjögren.

De högre kraven innebär att oljan blir ännu mer hållbar än den är nu. Priserna på oljan kommer sannolikt att stiga, men kommer att kompenseras ekonomiskt eftersom oljan kommer att användas mer. Framtidens olja för Case IH-maskinerna blir således bara mer hållbar.



Long life
Maximum Protection

AKCELA[®]

Detta är Long Life frostskydd/kylvätska som utvecklats av Petronas Lubricants för Case IHs maskiner. Förhindrar kavitation av cylinderfoder och minskar bildningen av avlagringar i kylsystemet. Förbättrad värmeöverföringsförmåga och korrosionsskydd. MAT 3624 har officiellt godkännande av Case IH, tack vare dess enastående funktioner.





- 1 Boströms Traktor & Maskin
Uppfinnarvägen 9, 931 42 Skellefteå
- 2 Boströms Traktor & Maskin
Nätragatan 42, 893 31 Bjästa
- 3 LHS Maskiner
Arbetsledarvägen 2, 85753 Sundsvall
- 4 LHS Maskiner
Kolarevägen 12 K, 831 72 Östersund
- 5 Traktor Nord
Lövsalöt, 75593 Uppsala
- 6 Traktor Nord
Skälbyvägen 17, 155 35 Nykvarn
- 7 Traktor Nord / Storviks Maskinservice
Magasinsgatan 19, 81230 Storvik
- 8 Traktor Nord / TA Maskin
Kåsta Gård 1, 64391 Vingåker
- 9 Maskin Väst
Blekegatan 10, 652 21 Karlstad
- 10 Axima
Gesällvägen 3, 455 35 Munkedal
- 11 Axima
Sockerbruksgatan 26, 531 40 Lidköping
- 12 Axima
Industrigatan 3, 521 51 Floby
- 13 Axima
Maskingatan 8, 442 40 Kungälv
- 14 Axima
Storgatan 123 D, 386 35 Färjestaden
- 15 Axima Häggbergs AB
Låsbomsgatan 25, 591 95 Linköping
- 16 Anders Anderssons Maskin
Silkesvägen 23, 331 53 Värnamo
- 17 B. Larsson Maskin & Traktor
Björke Tynne 901, 622 40 Romakloster
- 18 Agrohill Maskin
Furuviksringen 45, 302 44 Halmstad
- 19 Rinkaby Maskin
Åhusvägen 85, 291 76 Rinkaby
- 20 Agrizon Maskin
Spannmålgatan 2, 267 76 Ekeby
- 21 Ystad Traktor & Maskin,
Koppargatan 6, 271 39 Ystad
- 22 Maskin Väst,
Företagsgatan 1, 692 71 Kumla

Service points:

- 23 Lundbergs Mek & Maskin
Industrivägen 8, 715 31 Odensbacken
- 24 Forsbyboda Entreprenad AB
Forsbyboda 251
718 91 FRÖVI